

NELLO **SPAZIO** PIÙ AMBITO...



1.000 m dal centro di Cantù
13 km dal centro di Como
8 km dall'autostrada A9
42 km dal centro di Milano

...LE SOLUZIONI PIÙ **NUOVE.**



TURRA
PALASPORT



IL PALASPORT...



Palasport:
Superficie coperta 5.970 mq
7.000 posti a sedere
Superficie di 1.200 mq per:
sala vip, sala stampa, mixed zone
spogliatoi atleti, spogliatoi arbitri e
giudici di gara.

...EVENTI E SPETTACOLI...



Piccolo Palazzetto:
tribuna da 400 posti
1.110 mq di campo
polivalente (basket,
pallavolo) e tribune;
spogliatoi 260 mq



Comparto di intervento
(nuova viabilità
compresa): 29.680 mq
Piazza pubblica
di 5.900 mq
Terrazze di accesso
al palasport 5.270 mq
Terrazza cinema
1.625 mq
Parcheggio interrato di
14.280 mq: 604 posti
Parcheggio
in superficie di
1.040 mq: 70 posti



...L'AREA COMMERCIALE...

Area Commerciale:
1.310 mq
di media superficie
8.800 mq
di superficie di vendita
50 negozi



...LA PIAZZA PUBBLICA...

6 strutture
FOOD & LEISURE
per tutti i gusti, tutte le
esigenze e tutte le età:
BAR
RISTORANTI
PIZZERIE
BIRRERIE
STEAK HOUSE
CUCINA ETNICA
FAST FOOD





...L'INTRATTENIMENTO...



Multisala:
1.026 posti totali
4.000 mq di superficie coperta

...IL BENESSERE...



Centro sportivo di 3.100 mq
con Piscine e Centro fitness:
Piano vasca di 930 mq con vasca
semiolimpica 25x13,40 m e
vasca doppio livello 70÷110
cm, 8x15 m;
Centro fitness di 1.860 mq
con sala attrezzi, sala corsi,
sauna e bagno turco,
spogliatoi, locali tecnici;
Accesso dalla piazza pubblica;
Giardino a livello di 330 mq;

La struttura sarà composta da due elementi architettonici distinti, ma integrati: un nocciolo sportivo costituito da un volume spaziale articolato e posizionato al centro; un perimetro edificato a destinazione commerciale e di intrattenimento. La separazione tra i due volumi costituisce uno spazio aperto che vedrà la sua massima espressione nella grande nuova piazza pubblica.

L'ingresso al palasport avverrà dalla terrazza, corrispondente alla copertura dei blocchi commerciali, dalla strada a monte. Il flusso del pubblico spettante, distribuito e smistato, accede alle manifestazioni sportive o di intrattenimento, in modo indipendente rispetto all'attività commerciale che si svolge al livello inferiore, intorno alla piazza.

Il complesso si organizza anche con spazi sportivi aggiuntivi, come il centro sportivo con piscine e centro fitness, il palazzetto con tribuna da 400 posti. Nel piano interrato un'area parcheggio è direttamente collegata con il piano piazza tramite due blocchi scale contrapposti.

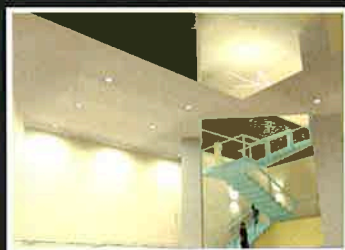
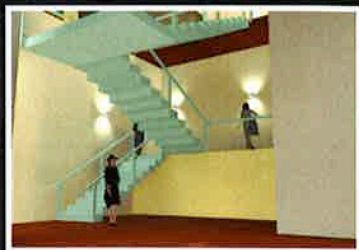
Il progetto dei negozi si svilupperà attraverso un mix merceologico studiato e concepito per soddisfare le esigenze del pubblico certamente sportivo, ma con attenzione anche verso gli altri target di clientela. Sono presenti alcuni punti di riferimento dello shopping, come i beni personali, i servizi e lo svago. Sono state inoltre selezionate alcune nicchie di consumo che rendono l'intera offerta molto innovativa.

...IN UN NUOVO **CONCEPT.**

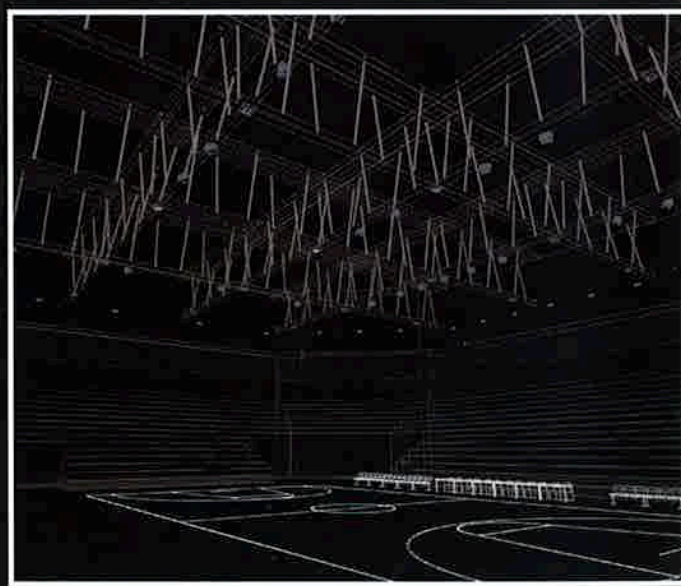
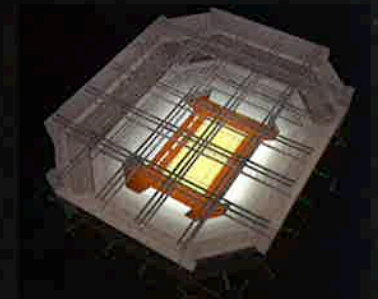
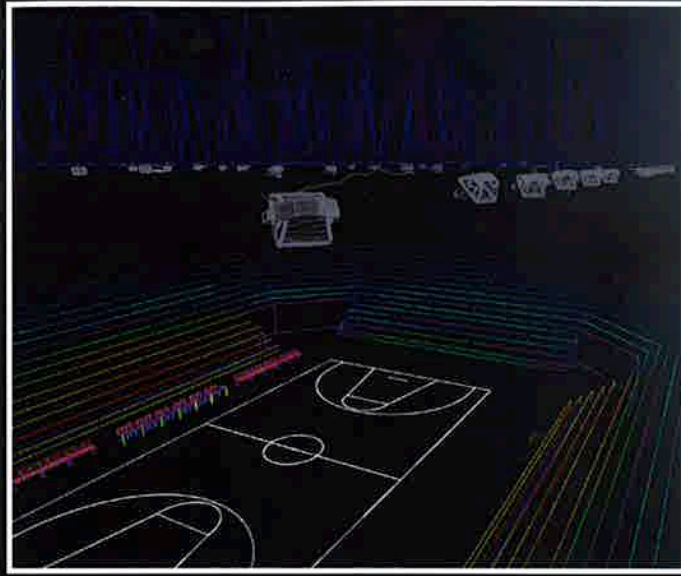
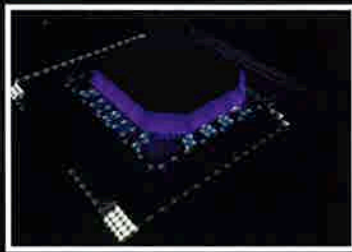
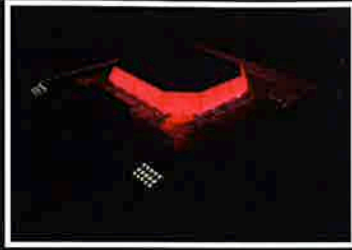
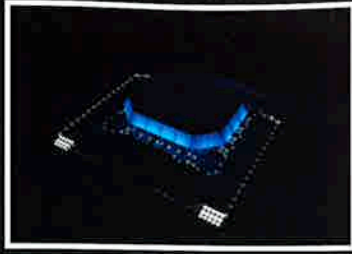
«Si tratta di un nuovo *concept* che integra in un modo del tutto innovativo tante esigenze diverse: quelle sportive con quelle commerciali e dell'intrattenimento, dello svago, dello shopping, del benessere, del comfort e della vita sociale tout court. Il tutto, realizzato con un'attenzione particolare ai temi ambientali»

LA STRATEGIA COMMERCIALE, è rivolta a:

- Costruire una realtà moderna e innovativa focalizzata sul mondo dello sport e dei giovani.
- Consolidare l'idea di comparto dedicato a sport, commercio e intrattenimento. Integrare le nuove attività a quelle già esistenti nel centro commerciale adiacente.
- Soddisfare il pubblico anche con servizi complementari, creando attività di aggregazione pensate per ogni categoria di fruitore.
- Realizzare una piattaforma dedicata a un'ampia offerta di ristorazione: dal tradizionale sino alle cucine etniche.



STUDIO ILLUMINOTECNICO





www.gruppoturra.it



GRUPPO TURRA – VIA BONFADINA 74D – 25046 CAZZAGO SAN MARTINO (BS) – TEL. 030 72571 – FAX 030 4077034

